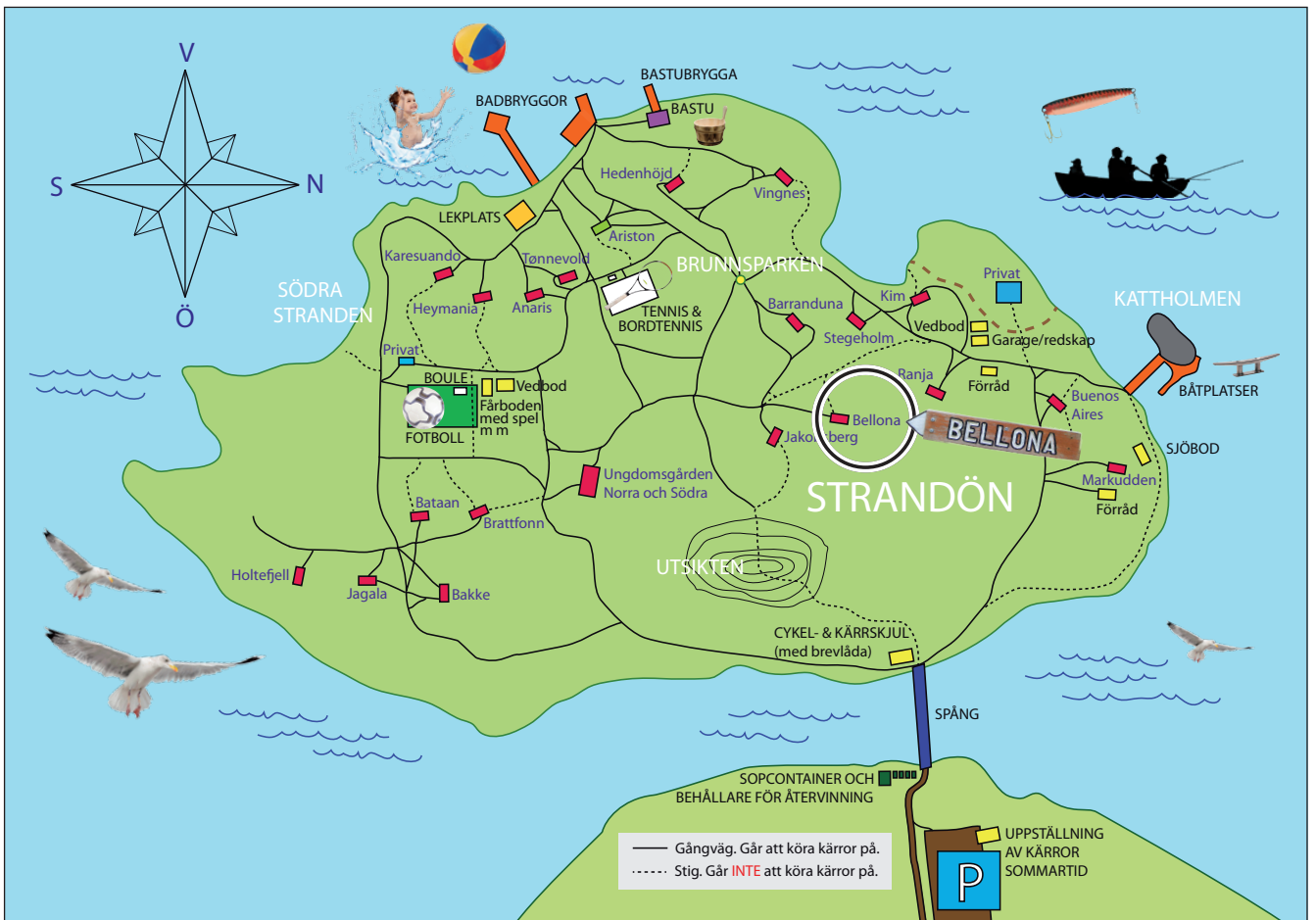
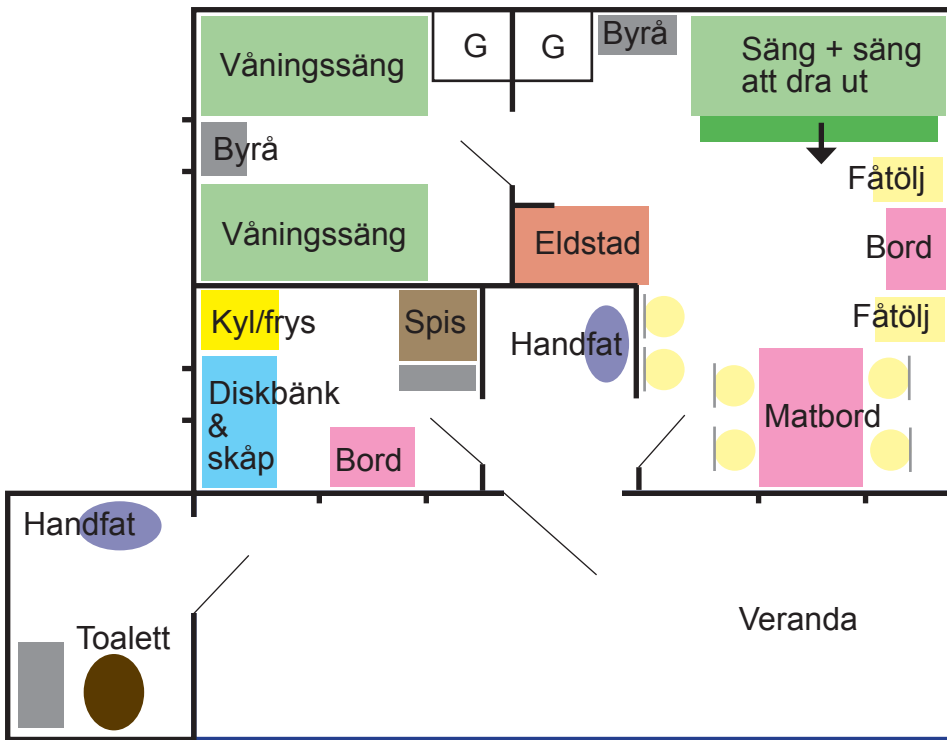


BELLONA



Bellona och utsikten åt väster.



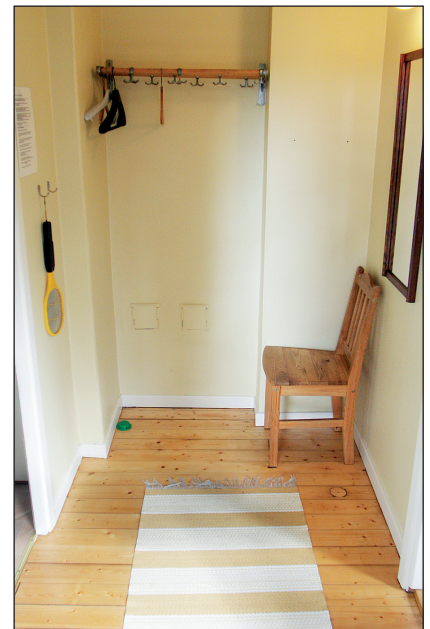


Principiell planlösning för **Bellona** som har sex sängplatser.

* Stugan har ett nytt kylskåp och separat frys.

* Dörren mellan sovrummet med våningssängarna och vardagsrummet går att stänga.

* En ganska lång backe leder upp till stugan.

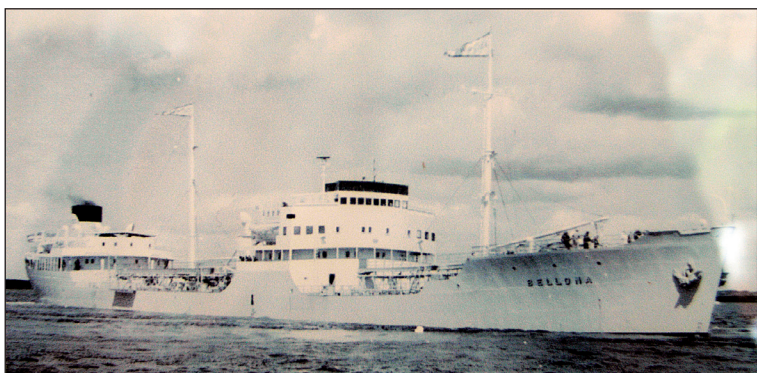




Stugan **Bellona** byggdes år 1956 och fick sitt namn efter tankfartyget Bellona som byggdes av Götaverken (byggnr 658). Fartyget hade följande huvuddimensioner:

| | |
|------------------|-------------|
| Längd över allt: | 540' 8 5/8" |
| Mallad bred: | 66' 0" |
| Mallat djup: | 39' 3" |
| Dödvikt: | 17.270 DWT |
| Dräktighet: | 11.167 BRT |

Framdrivningsmaskineriet var en Götaverken Diesel med nio cylindrar 680/1500 med en sammanlagd effekt av 6.750 AHK som gav fartyget en fart av 14.5 knop med full last.



Bellona levererades 1951 till A.O. Andersen Shipping Co. A/S i Oslo, Norge.