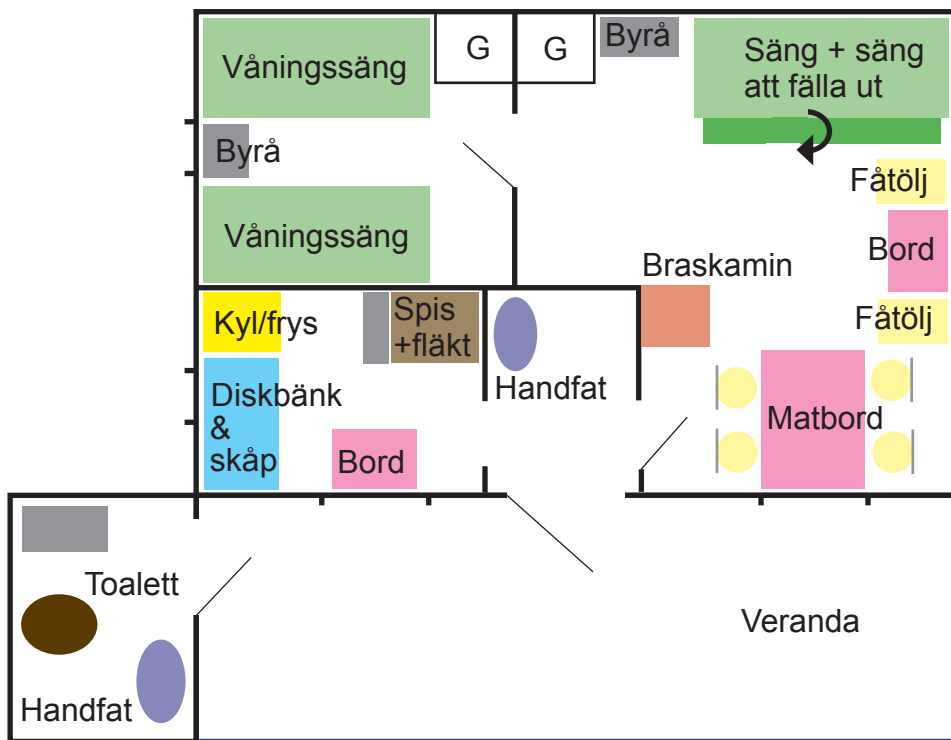


BRATTFON



Brattfonn.





Principiell planlösning för **Brattfonn** som har sex sängplatser.

- * Dörren mellan sovrummet med våningssängarna och vardagsrummet går att stänga.
- * En ganska lång backe leder upp till stugan.
- * Stugan brann ner våren 1999 men återupbyggdes som den ursprungliga och stod färdig sommaren 2001.





Stugan **Brattfonn** byggdes 1951 och fick sitt namn efter tankfartyget Brattfonn som byggdes av Götaverken (byggnr 640).

Fartyget har följande huvuddimensioner:

Längd över allt: 515' 3 1/2"

Mallad bredd: 64' 0"

Mallat djup: 38' 2"

Dödvikt: 16.200 DWT

Dräktighet: 10.314 BRT

Framdrivningsmaskineriet var en Götaverken

Diesel med åtta cylindrar 760/1300 med en

sammanlagd effekt av 6.700 AHK som gav

fartyget en fart av 15.0 knop med full last.



Brattfonn levererades 1950 till Skibs A/S Dalfonn i Stavanger, Norge.