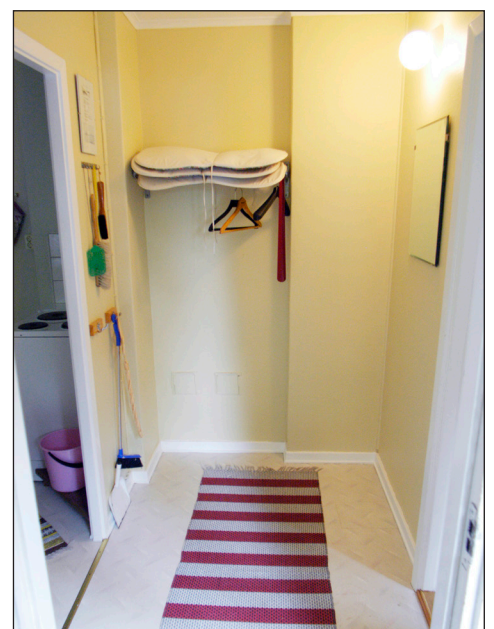
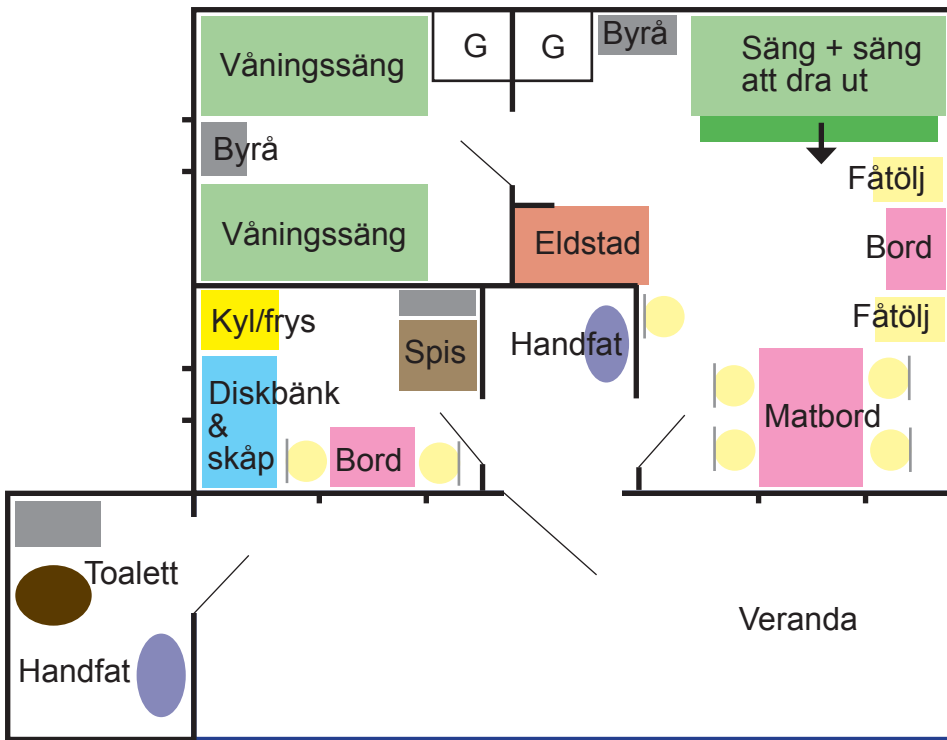




Ranja och utsikten åt väster.







Stugan **Ranja** byggdes år 1956 och fick sitt namn efter tankfartyget Ranja som byggdes av Götaverken (byggnr 629).

Fartyget hade följande huvuddimensioner:

Längd över allt: 485' 11/2"

Mallad bred: 59' 0"

Mallat djup: 35' 6"

Dödvikt: 12.370 DWT

Dräktighet: 8.349 BRT

Framdrivningsmaskineriet var en Götaverken

Diesel med sex cylindrar 680/1500 med en sammanlagd effekt av 4.200 AHK som gav fartyget en fart av 13.0 knop med full last.



Ranja levererades 1949 till Rederi A/S Ruth i Oslo, Norge.